

# ODBORNÝ PROGRAM

Krajská zdravotní, a. s. – Nemocnice Děčín, o. z.

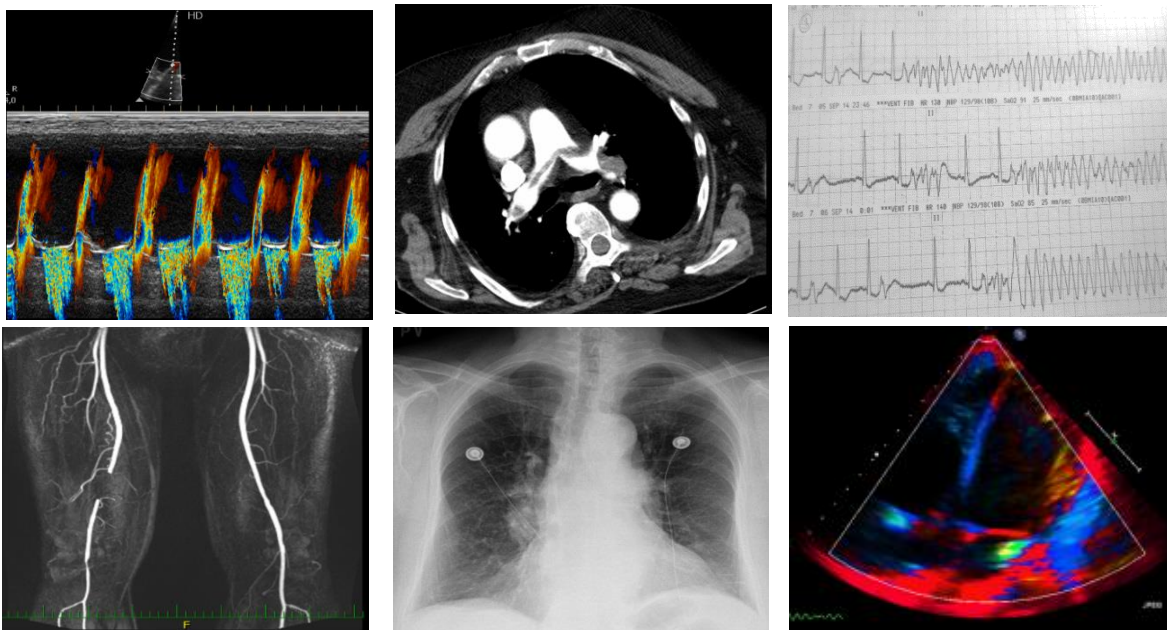
pořádá pod záštitou

1. náměstka hejtmana Ústeckého kraje RSDr. Stanislava Rybáka

ve spolupráci s ČLK a POUZP

## 4. Děčínský den komplexní interní péče na zámku Děčín čtvrtek 13. října 2016

14:00 - 21:00 hodin  
(registrace 13:00 - 14:00)



### ODBORNÝ GARANT

MUDr. Daniela Kallmúnzerová a MUDr. Antonín Novák,  
Interní oddělení Nemocnice Děčín, o. z.

### KONTAKTNÍ OSOBA

Lenka Halamová, Interní oddělení Nemocnice Děčín, o. z.,  
E-mail: [lenka.halamova@kzcr.eu](mailto:lenka.halamova@kzcr.eu)

### ORGANIZAČNÍ A TECHNICKÉ ZAJIŠTĚNÍ

Vzdělávací institut Krajské zdravotní, a. s.

# PROGRAM KONFERENCE

## 14:00 – 14:15 ZAHÁJENÍ KONFERENCE

**MUDr. Daniela Kallmünzerová**, Interní oddělení Nemocnice Děčín, o. z.

**MUDr. Antonín Novák**, Ústecká poliklinika Ústí nad Labem a Interní oddělení Nemocnice Děčín, o. z.

**RSDr. Stanislav Rybák**, 1. náměstek hejtmana Ústeckého kraje

## 14:15 – 15:20 ODBORNÝ PROGRAM

14:15 – 14:40 **Role sonografie na oddělení JIP - ARO Nemocnice Děčín, o. z.**

*MUDr. Michal Hanauer, MBA – ředitel zdravotní péče Nemocnice Děčín, o. z.*

14:40 – 15:05 **Tromboembolická nemoc – kazuistiky**

Doc. Debora Karetová, CSc., II. Interní a kardiologická klinika VFN Praha

15:05 – 15:25 **Role CT na urgentním příjmu**

*MUDr. Zoran Vikalo, Radiodiagnostické oddělení Nemocnice Děčín, o. z.*

## 15:25 – 15:40 PŘESTÁVKA NA OBČERSTVENÍ

## 15:40 – 17:30 ODBORNÝ PROGRAM

15:40 – 16:10 **Personalizovaná medicína v kardiologii**

prof. MUDr. Jan Bultas, CSc., Ústav farmakologie 3. LF UK Praha

16:10 – 16:25 **Současné možnosti náhrady funkce ledvin + kazuistika**

*MUDr. Martin Ullrych, Interní oddělení Nemocnice Děčín, o. z.*

16:25 – 16:40 **Kardiovaskulární bezpečnost antidiabetik**

*MUDr. Daniela Kallmünzerová, Interní oddělení Nemocnice Děčín, o. z.*

16:40 – 16:55 **Hypolipidemická a antikoagulační léčba u diabetiků**

*MUDr. Antonín Novák, Ústecká poliklinika Ústí nad Labem a Interní oddělení Nemocnice Děčín, o. z.*

16:55 – 17:10 **„Křehký“ pacient na interním oddělení, méně je někdy více**

*MUDr. Nguen Tien Hao, Interní oddělení Nemocnice Děčín, o. z.*

17:10 – 17:25 **Cévní mozkové příhody, co je nového – kazuistiky**

*MUDr. Soňa Vachtlová, Neurologické oddělení Nemocnice Děčín, o. z.*

**17:25 – 17:30 *Vyhodnocení soutěže z pozvánky – EKG snímek na pozvánce o vína z Vinařství Třebívlice, České Středohoří***

## 17:30 – 18:00 PŘESTÁVKA NA OBČERSTVENÍ

## 18:00 – 19:20 ODBORNÝ PROGRAM

18:00 – 18:20 **Interní příjem - spektrum ošetřených pacientů a kazuistiky**

*MUDr. Pavlína Krolllová, MUDr. Hana Martincová, MUDr. Ayman Sanaalah, Interní oddělení Nemocnice Děčín, o. z.*

- 18:20 – 18:40 **Laboratorní markery na interním příjmu – zacíleno na NT pro BNPI**  
*MUDr. Jiří Hlaváček, MUDr. Martin Beer, Interní oddělení Nemocnice  
Děčín, o. z.*
- 18:40 – 19:00 **Ilustrativní kazuistiky z interního JIP**  
*MUDr. Jan Tureček, Interní oddělení Nemocnice Děčín, o. z.*
- 19:00 – 19:20 **Pacient s pokročilou srdeční slabostí**  
*MUDr. Michal Mikulica, Krajská nemocnice Tomáše Bati Zlín, Kardiovaskulární centrum  
při interní klinice IPVZ.*
- 19:30 – 21:00 **Prohlídka zámeckých komnat, kuloární diskuse v zámecké restauraci**

## ORGANIZAČNÍ INFORMACE

### REGISTRACE NA KONFERENCI

Od 13:00 ve velkém sále zámku Děčín.

### REGISTRAČNÍ POPLATEK

Aktivní účastníci a zaměstnanci Krajské zdravotní, a. s.: bez poplatku.

Ostatní účastníci: 200,- Kč.

Poplatek se vybírá při registraci v hotovosti. Částka je včetně DPH.

### KREDITY

Konference je zařazena do kreditního systému dle platné legislativy pro lékaře i nelékaře.

### PŘIHLÁŠKY K ÚČASTI

Přihlášky na konferenci je možné provést nejpozději **do 3. října 2016** online na:

[www.kzcr.eu/konference/internadecin2016/prihlasky.aspx](http://www.kzcr.eu/konference/internadecin2016/prihlasky.aspx)

## DALŠÍ INFORMACE

### UPOZORNĚNÍ

Účastník konference souhlasí s pořizováním zvukového a obrazového záznamu akce, včetně zveřejnění záznamů na internetových stránkách, nástěnkách, v médiích a propagačních materiálech za účelem informování o akci a prezentace školicí činnosti.

### TECHNICKÉ INFORMACE K PŘEDNÁŠKÁM

Akceptujeme přednášky v programu MS Power Point až do verze MS Office 2016 (xxx.ppt nebo xxx.pps; xxx.pptx nebo xxx.ppsx) a přednášky ve formátu PDF (situované „na šířku“), vše v poměru stran 16:10 (preferujeme) nebo 4:3. Doporučujeme videa v PPT prezentacích „optimalizovat“ programem MS Power Point tak, aby byly součástí PPTX souboru. Pokud bude potřeba přehrávat video v prezentacích, kde nebude součástí PPTX souboru, je důležité mít uloženou přednášku i příslušné video fyzicky jako samostatné soubory ve společném adresáři na přineseném médiu (CD, DVD, Flash disk, externí HDD s USB připojením). Je potřeba ho mít ve formátu kódování „windows media“ (xxx.wmv), jinak nejsme schopni 100% garantovat, že videa nebo videoanimace v jiných kódováních (flash, DivX, Xvid, mov, mpeg, atd.) budou v PPT prezentacích regulérně fungovat. Kontaktní osoby techniků: Michal Vodák, tel.: 477117922, e-mail: [michal.vodak@kzcr.eu](mailto:michal.vodak@kzcr.eu), Lukáš Vajc, tel.: 477117926, e-mail: [lukas.vajc@kzcr.eu](mailto:lukas.vajc@kzcr.eu)

## **„4. Děčínský den komplexní péče na zámku Děčín“, 13. 10. 2016**

Preferujeme přihlášku on-line: <http://www.kzcr.eu/konference/internadecin2016/prihlasky.aspx>

jméno: ..... příjmení: ..... titul: .....

pracoviště: .....

odbornost: .....

adresa / ulice: .....

město: .....

telefon: ..... email: .....

.....  
razítko, podpis