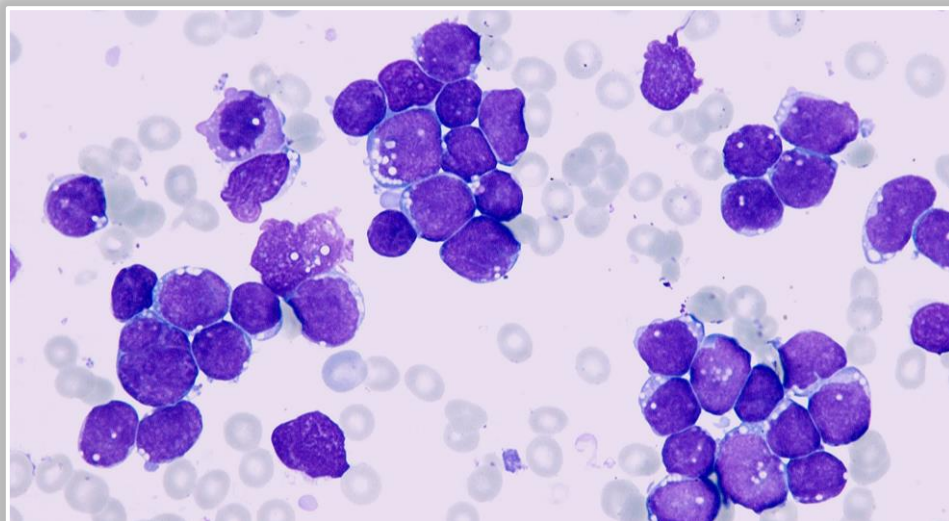


program

Oddělení klinické hematologie
Krajské zdravotní, a.s. - Masarykovy nemocnice v Ústí nad Labem, o.z.,
pořádá pod záštitou MUDr. Josefa Liehneho,
ředitele zdravotní péče Masarykovy nemocnice v Ústí nad Labem, o.z.
odbornou konferenci



Ústecký hematologický den

čtvrtek 19. dubna 2018
od 9:30 – 16:00 h

MÍSTO KONÁNÍ

Hotel & Restaurant Větruše v Ústí nad Labem

ODBORNÝ GARANT:

prim. MUDr. Jana Ullrychová,
Oddělení klinické hematologie
Krajské zdravotní, a.s. - Masarykovy nemocnice v Ústí nad Labem, o.z.,
e-mail: jana.ullrychova@kzcr.eu

www.kzcr.eu/konference/hema2018

9:30 – 9:45 ZAHÁJENÍ KONFERENCE

MUDr. Josef Liehne, ředitel zdravotní péče Masarykovy nemocnice v Ústí nad Labem, o.z.,
prim. **MUDr. Jana Ullrychová**, Oddělení klinické hematologie Krajské zdravotní, a.s. - Masarykovy
nemocnice v Ústí nad Labem, o.z.

9:45 – 10:50 I. BLOK

- 9:45 – 10:05 **Mikroangiopatická hemolytická anémie – diferenciální diagnostika a nezbytná laboratorní vyšetření**
doc. MUDr. Pavel Žák, PhD., IV. Interní hematologická klinika, FN Hradec Králové
- 10:05 – 10:15 **Laboratorní vyšetření ADAMTS13 – metodiky a význam vyšetření**
doc. Mgr. Luděk Slavík, PhD., Hematoonkologická klinika, FN Olomouc
- 10:15 – 10:25 **Byl to HELLP nebo aHUS?**
MUDr. Eva Drbohlavová, Oddělení klinické hematologie,
Krajská nemocnice Liberec
- 10:25 – 10:35 **Naše TMA v roce 2017**
MUDr. Tomáš Kohoutek, Oddělení klinické hematologie,
Krajská zdravotní, a.s. - Masarykova nemocnice v Ústí nad Labem
- 10:35 – 10:50 **Diskuze**

10:50 - 11:20 COFFEE BREAK**11:20 - 13:00 II. BLOK**

- 11:20 – 11:35 **Nová antitrombotika**
Kardiologická klinika FZS UJEP v Ústí nad Labem a Krajské zdravotní, a.s. -
Masarykovy nemocnice v Ústí nad Labem, o.z.
- 11:35 – 11:55 **Perioperační péče o pacienta s antitrombotickou léčbou**
doc. MUDr. Petr Dulíček, Ph.D., IV. Interní hematologická klinika,
FN Hradec Králové
- 11:55 – 12:15 **Perioperační péče s antikoagulační léčbou**
prim. MUDr. Petr Kessler, Hematologicko-transfuzní oddělení,
Nemocnice Pelhřimov
- 12:15 – 12:35 **Diagnostika rezistence na protidestičkovou léčbu**
doc. Mgr. Luděk Slavík, Ph.D., Hematoonkologická klinika, FN Olomouc
- 12:35 – 12:45 **Možnosti monitoringu antikoagulační léčby v naší laboratoři**
Ing. Pavla Bradáčová, Oddělení klinické hematologie,
Krajská zdravotní, a.s. - Masarykova nemocnice v Ústí nad Labem, o.z.
- 12:45 – 13:00 **Diskuze**

13:00 – 14:00 OBĚD

14:00 – 14:45 III. BLOK

- 14:00 – 14:15 **Cytologické nálezy u akutních leukemií**
MUDr. Dana Mikulenková, *Morfologicko-cytochemická laboratoř, UHKT Praha*
- 14:15 – 14:30 **Přínos vyšetření cirkulujícího antikoagulans u prodlouženého APTT**
Ing. Pavla Bradáčová, *Oddělení klinické hematologie, Krajská zdravotní, a.s. - Masarykova nemocnice v Ústí nad Labem, o.z*
- 14:30 – 14:45 **Získaný specifický inhibitor – kazuistika**
MUDr. Adriana Heindorfer, *Oddělení klinické hematologie, Krajská nemocnice Liberec*
- 14:45 – 15:00 **Morfologický kvíz**
Yveta Janoušková, *Oddělení klinické hematologie, Krajská zdravotní, a.s. - Masarykova nemocnice v Ústí nad Labem, o.z.*
- 15:00 – 15:15 **Léčba nízké rizikového pacienta s MDS z pohledu centra s rozšířenou hematologickou péčí**
prim. MUDr. Jana Ullrychová, *Oddělení klinické hematologie, Krajská zdravotní, a.s. - Masarykova nemocnice v Ústí nad Labem, o.z.*
- 15:15 – 15:30 **Rozvoj myeloproliferativní nemoci u pacienta s atypickou trombózou a MGUS**
MUDr. Alena Vašková, *Oddělení klinické hematologie, Krajská zdravotní, a.s. - Masarykova nemocnice v Ústí nad Labem, o.z.*
- 15:30 – 15:45 **Naše poznatky s léčbou trombomimetiky**
MUDr. Petra Hájková, *Oddělení klinické hematologie, Krajská zdravotní, a.s. - Masarykova nemocnice v Ústí nad Labem, o.z.*

15:45 – 16:00 DISKUZE, ZÁVĚR KONFERENCE

ORGANIZAČNÍ INFORMACE

PŘIHLÁŠKY K ÚČASTI

Přihlášky k pasivní účasti do 17. dubna 2018 online přihláškou na:
<http://www.kzcr.eu/konference/hema2018/prihlasky.aspx>

REGISTRACE NA KONFERENCI:

Registrace bude probíhat od 8:30 na Větruši před přednáškovým sálem.

POPLATKY:

Přednášející a zaměstnanci Krajské zdravotní, a.s.: bez poplatku
Ostatní účastníci: 400 Kč vč. DPH (včetně oběda)
Poplatek za oběd pro zaměstnance KZ, a.s.: 100 Kč vč. DPH
Platba při registraci na místě v hotovosti nebo kartou.

KREDITY

Konference je zařazena do kreditního systému dle platné legislativy pro lékaře.

UPOZORNĚNÍ

Účastník konference souhlasí s pořizováním zvukového a obrazového záznamu akce, včetně zveřejnění záznamů na internetových stránkách, nástěnkách, v médiích a propagačních materiálech za účelem informování o akci a prezentace školicí činnosti.

TECHNICKÉ INFORMACE K PŘEDNÁŠKÁM

Akceptujeme přednášky v programu MS Power Point až do verze MS Office 2016 (xxx.ppt nebo xxx.pps; xxx.pptx nebo xxx.ppsx) a přednášky ve formátu PDF (situované „na šířku“), vše v poměru stran 16:10 (preferujeme) nebo 4:3. Doporučujeme videa v PPT prezentacích „optimalizovat“ programem MS Power Point (verze 2013 nebo 2016) tak, aby byly součástí PPTX souboru. Pokud bude potřeba přehrávat video v prezentacích, které nebude součástí PPTX souboru, je důležité mít uloženou přednášku i příslušné video fyzicky jako samostatné soubory ve společném adresáři na přineseném médiu (Flash disk, externí HDD s USB připojením). Je potřeba ho mít ve formátu kódování „windows media“ (xxx.wmv), jinak nejsme schopni 100% garantovat, že videa nebo videoanimace v jiných kódováních (flash, DivX, Xvid, mov, mpeg, atd.) budou v PPT prezentacích regulérně fungovat.

Kontaktní osoby techniků: Michal Vodák, tel.: 477117922, e-mail: michal.vodak@kzcr.eu,
Lukáš Vajc, tel.: 477117926, e-mail: lukas.vajc@kzcr.eu